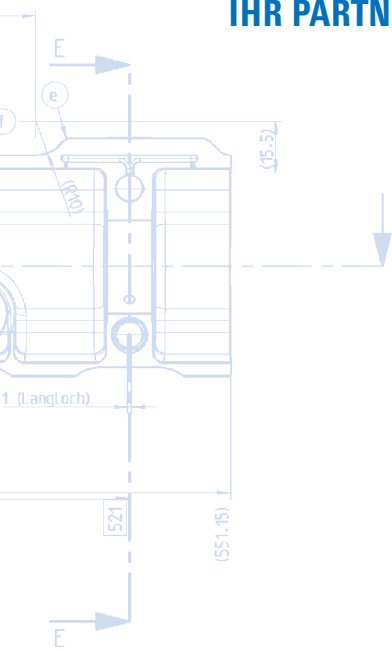


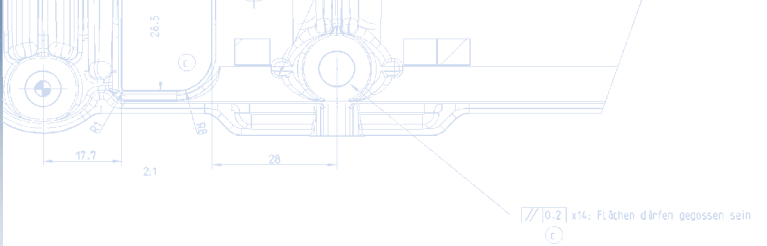
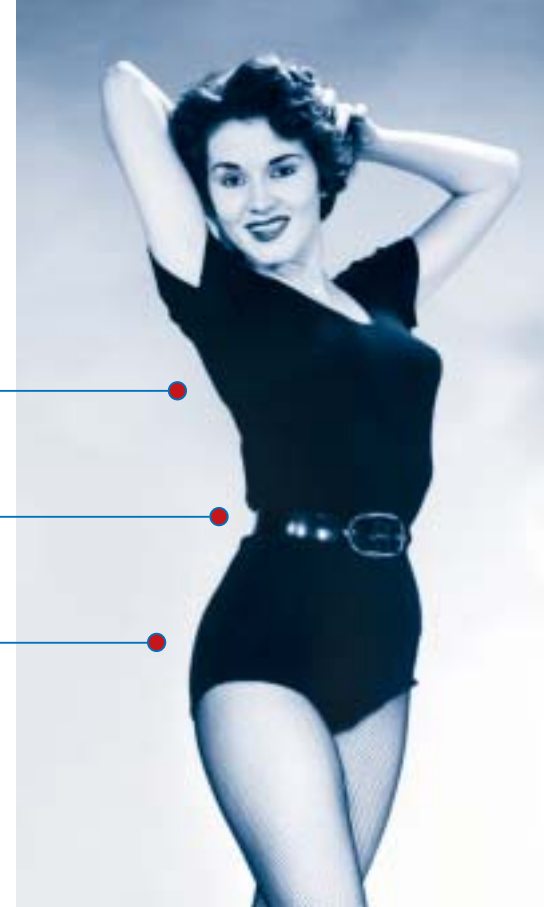
**SCHRENKER MESSTECHNIK –
IHR PARTNER FÜR PRÄZISION.**



MISS SMT	MESSPUNKT 2	
IST	SOLL	ABW.
X 60.024	60.000	0.024
Y 60.018	60.000	0.018
Z 60.005	60.000	0.005

MISS SMT	MESSPUNKT 1	
IST	SOLL	ABW.
X 90.024	90.000	0.024
Y 90.018	90.000	0.018
Z 90.005	90.000	0.005

MISS SMT	MESSPUNKT 3	
IST	SOLL	ABW.
X 90.024	90.000	0.024
Y 90.018	90.000	0.018
Z 90.005	90.000	0.005



**HIER SIND SIE GENAU RICHTIG
FÜR PROFESSIONELLE MESSTECHNIK.**

Überzeugen Sie sich am besten persönlich von unserer Leistung und unserem Know-how. Kontaktieren Sie uns!

Helmut Schrenker freut sich über Ihre Anfrage per Telefon, Fax oder E-Mail.

SCHRENKER MESSTECHNIK GmbH

Parkstr. 26 • 80339 München • Deutschland

Telefon: +49 (0) 89/96 01 31 95

Mobil: 01 71 / 1 72 58 67

Telefax: +49 (0) 89/50 02 84 04

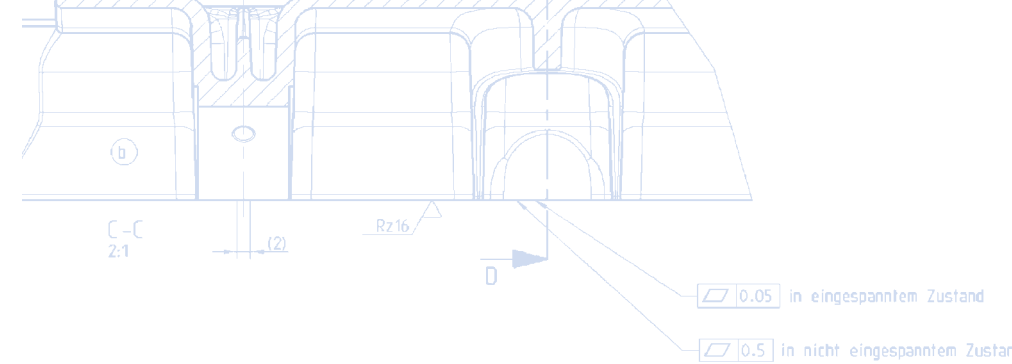
E-Mail: helmut.schrenker@schrenker-messtechnik.de

Internet: www.schrenker-messtechnik.de



PROFI FÜR MESSTECHNIK GESUCHT?





LOHNMESSUNG MIT KÖPFCHEN UND KNOW-HOW.

Die Firma SMT Schrenker Messtechnik GmbH ist Ihr Partner, wenn Sie es nicht nur genau wissen wollen, sondern präzise! Als Dienstleister für die produzierende Industrie bieten wir Ihnen Lohnmessungen für Bauteile verschiedenster Materialien mit Schwerpunkt Aluminiumdruckguss.

Um Ihre Messaufgaben exakt, zuverlässig und zeitnah durchzuführen, arbeiten wir nach höchsten Qualitätsanforderungen und mit den führenden Messmaschinen am Markt. Die Messergebnisse werden professionell dokumentiert und stets nach den neuesten Q-Standards aufbereitet – auf Basis der gültigen Normen und Richtlinien.

Firmengründer Helmut Schrenker ist Ihr Experte mit mehr als 18 Jahren Erfahrung in der Messtechnik, vorwiegend in der Automobilbranche. Mit dieser Erfahrung im Hintergrund und seinem umfangreichen Wissen zu einem breiten Teilespektrum ist Helmut Schrenker immer wieder als Fachmann gefragt. Vor allem, wenn es um die Entwicklung von effizienten Messstrategien für komplexe Bauteile geht.

SMT – IHRE VERMESSUNG IN BESTEN HÄNDEN!

Kundenzufriedenheit: Die Firma SMT steht für akkurate Arbeit nach höchsten Q-Ansprüchen, absolute Zuverlässigkeit, freundlichen Service und individuelle Beratung.

Schnell verfügbar & flexibel: Gerade bei Kapazitätsengpässen und knappen Lieferfristen sind Dienstleister gefragt, die schnell reagieren können. Die Kombination von flexiblen Arbeitszeiten und enormer Erfahrung ist unsere Erfolgsformel für die zeitnahe Bearbeitung Ihrer Aufträge.

Ausgezeichnetes PreisLeistungsverhältnis: Unsere schlanke Struktur ermöglicht uns effizientes Arbeiten und kurze Kommunikationswege.

LEISTUNGEN

LOHNMESSUNG

- 3D Vermessung nach Zeichnung oder Datensatz (VDA/IGS)
- Einzelteilvermessung
- Serienmessung
- Oberflächenbeurteilung/Rauheitsmessung
- Konturmessung

STATISTISCHE AUSWERTUNG

- Oberflächenbeurteilung/Rauheitsmessung
- Konturmessung

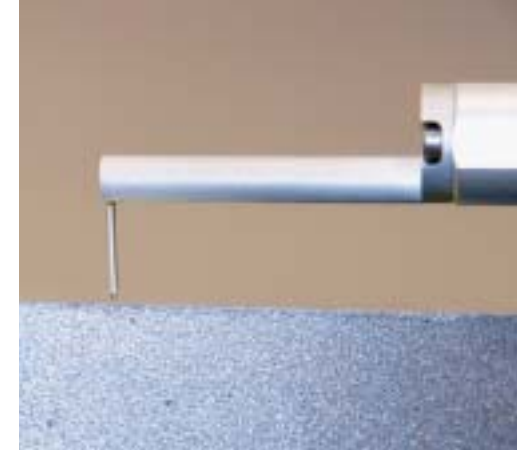
PROGRAMMIERUNG

Messprogrammerstellung für:

- UMESS UNIX
- HOLOS NT

ERSTBEMUSTERUNG

- Bemusterung nach Zeichnung und CAD-Daten
- Erstmustervermessung mit VDA Bericht



BESTE TECHNIK IST DIE VORAUSSETZUNG FÜR GENAUIGKEIT.

Unser oberstes Ziel ist es, Messunsicherheiten auszuschließen. Deshalb verlassen wir uns ausschließlich auf Marken-Maschinen wie das ZEISS MC 850 Koordinatenmessgerät und Oberflächentechnik von Hommelwerke – Garanten für absolut präzise Messtechnik. Zusätzliche Faktoren wie das konstante Raumklima in unserem modernen Messraum sowie die regelmäßige Wartung und Kalibrierung der Anlagen durch die Hersteller sorgen für absolute Genauigkeit und eine hohe Rückführbarkeit Ihrer Messergebnisse.

EQUIPMENT

ZEISS MC 850

CNC-Koordinatenmessgerät mit schaltendem Tastkopf
Messbereich:
 X=850 mm, Y=1800 mm, Z=600 mm
Längenmessunsicherheit:
 $U1 = (2,7 + L/250) \mu\text{m}$
Messsoftware:

- UMESS UNIX
- HOLOS NT

HOMMEL TESTER T 8000

Rauheits- und Konturenmessgerät
Mess-Säule:
 MS400M
 Höhenverstellung 360 mm
Vorschubgerät:
 LV150-1
 Taststrecke max. 150 mm
 Führungsgenauigkeit 2,5 $\mu\text{m}/100 \text{ mm}$

